

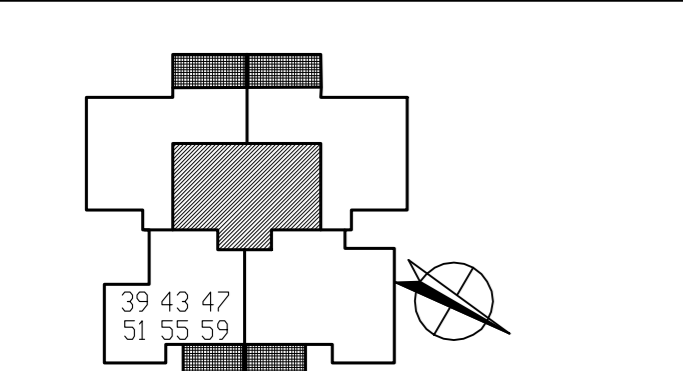
הערות:
 -המידות המופיעות בתכנית הן מידות בניה מקור לקור לפני עיבוי נגזר, סטח גבס, קרמיקה, פנלים או חיפוי בכל צד לפי הענין.
 -המידות המתוארות בתכנית הן מידות מתוכננות. כתוצאה משוניים הנובעים מאלוץ התכנון מתואמים בין הדיספלינות הנדרסיות, מהחלטות מתחום הפורטים הטכניים, מהוראות והנחיות הרשיות, ממגבלות של ביצוע וניצוב. חיתוכה סטיות במידות אלו.
 -לצורך הזמנת ריהוט קבוע המשתלב בחדרים, ארונות מטבח, ארונות קיר וכדומה, אין להסתמך על מידות המתוארות בתכנית וחיוני לקחת מידות בפועל באתר לפני ההזמנה.
 -ציוד המתואר בתכנית: ריהוט, מקרר, מדיח, כיירים, תנור, ארונות קיר, מכונת כביסה, מזגן, מרחס, כלים סניטריים וכד'. משרטט לצורך המחשה בלבד, ואין הוא כולל בדיה.
 -גבולות המשחים הצמודים אינם סופיים, ויחכנו סטיות ושנייים עקב אלוץ תכנון, ו/או דרישת הרשיות.
 -ממיד - פתיחת החלון כלפי פנים.
 -מיקום סופי של צינורות מי גשם וקולטני ביוב בקירות וליד הקורות - עפ"י תכנית לכיצוע.
 -קולטנים וצמיגים בולטים, יחופו במסגרת הבולט מהקיר.
 -במידה ותיירש מערכת טינון ביחית, עיי האיג, המערכת הנ"ל תותקן במסגרת המיקום על פי החלטת החברה.
 -קיימת מערכת ספרינקלים בכל שטח הדירה לפי הנחיות כיבוי אש.
 -קיימים גלאי עשן בפיזור לפי הנחיות כיבוי אש.
 -קיים ומקול כרייה עפ"י הנחיות כיבוי אש.
 -הערות ומקרא לתכנית זו מופיעות בדף השער לתכנית המכר.
 -סימון מטבח הינו רעיוני, דגם ואורך הארונות יקבע על פי מפרט המכר.
 -ביציאה למרפסת אפשר שיהיה סף/מדרגה עד 20 ס"מ הפרש גובה בין שני מפלסים.
 -במקרה של סטייה בין התכנית למפרט יקבע מפרט המכר

תכנית זו אינה סופית

מהדורה 0 10.05.2020

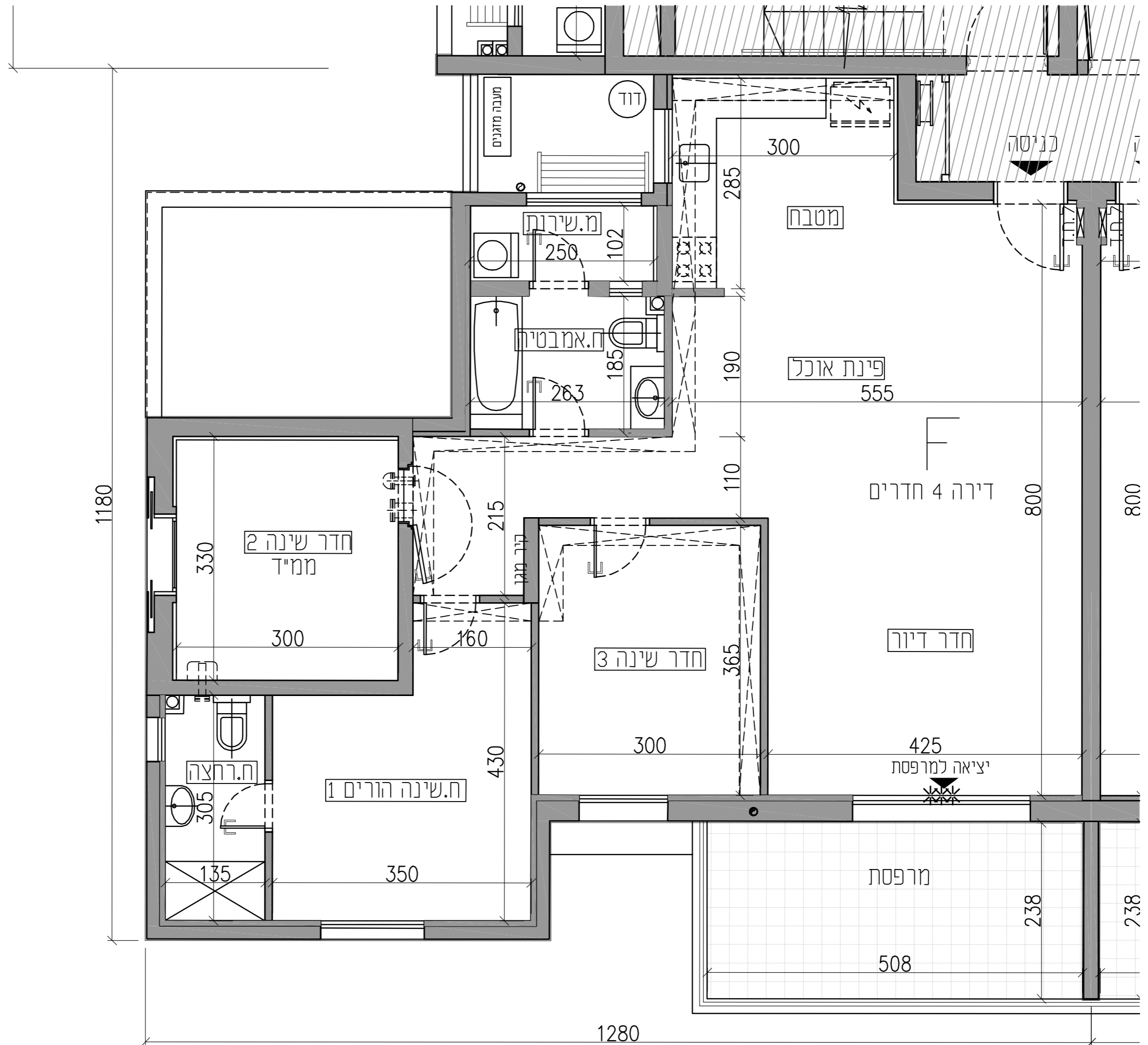
גג		18-ק
66		17-ק
65	64	16-ק
63	62	15-ק
61	60	14-ק
57	56	13-ק
53	52	12-ק
49	48	11-ק
45	44	10-ק
41	40	9-ק
37	36	8-ק
32	31	7-ק
27	26	6-ק
22	21	5-ק
17	16	4-ק
12	11	3-ק
7	6	2-ק
		1-ק

קרקע
 חניון-מרתף 1-
 חניון-מרתף 2-



"אגם 3, נתניה" מגרש 201
 בנין 2
 תכנית דירה (ראה טבלה)
 קנימ 150

קומה: _____ דירה מס': _____
 מחסן מס': _____ חניה עלית מס': _____
 חניה תת קרקעית מס': _____
 שם הרוכש: _____
 חתימת הרוכש: _____
 חתימת החברה: _____



מספרי הדירות

קומה	טיפוס F
9	39
10	43
11	47
12	51
13	55
14	59