

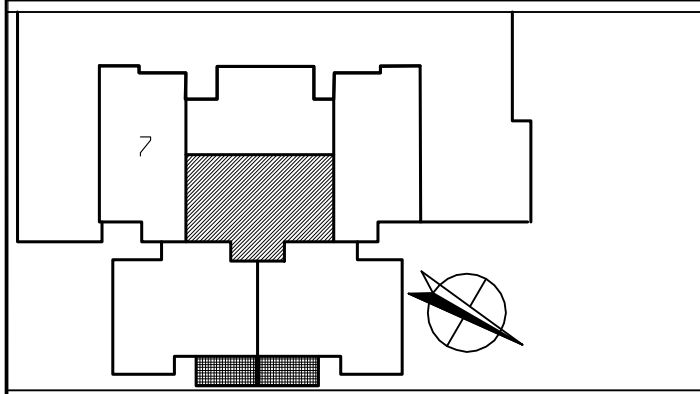
הערות:
 המידות המופיעות בתכנית הן מידות בנייה מקור לקור לפני עיבוי גוף סוף גבס, קרמיקה, פנלים או חופי בכל צד לפי העניין.
 המידות המתוארות בתכנית הן מידות מתוכננות. כתוצאה משוניים הנובעים מאילוצי החנונו מתואמים בין הריסופלניות והגודלות. מודעות מוחלטת המפיעים הכנייים, מוראות הנחות ורשימות, ממגבלות של ביצוע וריכוזב, ותיכנה טעיות במידות אלו.
 לצורך הומנת ריהוט קבוע המשתלב בחדרים, ארונות מסבה, ארונות קור וכדומה, אין להסתמך על מידות המתוארות בתכנית וחייבי לשאת מידות בפועל באחר לפני ההחמנה.
 ציוד המתואר בתכנית ריהוט, מקור, מדות, כיריים, חגור, ארונות קור, מכונת כביסה, מזגן, מדחס, כלים סניטריים וכד. משרמט לצורך המחשה בלבד. ואין הוא ככול בדירה.
 גבולות השטחים המודעים אינם סופיים, ויחננו טעיות ושינויים עכב איכוצי תכנון. מאו דרישות הרשימות.
 ממיד- פתיחת החלון ככפי פנים.
 מימטם סופי של צינורות מי גשם וקולטני ביוב בקירות וליד הקירות- עפי תכנית לכיצוע.
 קולטנים וצמיגים בולטים, יחופי במסחור הבולט מהקור.
 במידה ותירדש מערכת סינון ביתית, עיי הגאי המערכת היכל חותנק במסדבמיקום על פי החלטת החברה.
 קיימת מערכת ספרינקלים בכל שטח הדירה לפי הנחות כיבוי אש.
 קיימים גלאי עשן כפיור לפי הנחות כיבוי אש.
 קיים רמקול כריזה עפי החיות כיבוי אש.
 הערות ומקרא לתכנית זו מופיעות בדף העשר לתכנית המכר.
 סימון מסכה הנו רעיוני. דגם ואורר הארונות יקבע על פי מפרט המכר.
 ביציאה למרפסת פתוחת אפשר שיהיה ספימדוגה עד 20 סמ"מ הפיש גובה כיו שני מפלטים.
 במקרה של סטייה בין התכניות למפרט יקבע מפרט המכר.

תכנית זו אינה סופית

10.05.2020 מהדורה 0

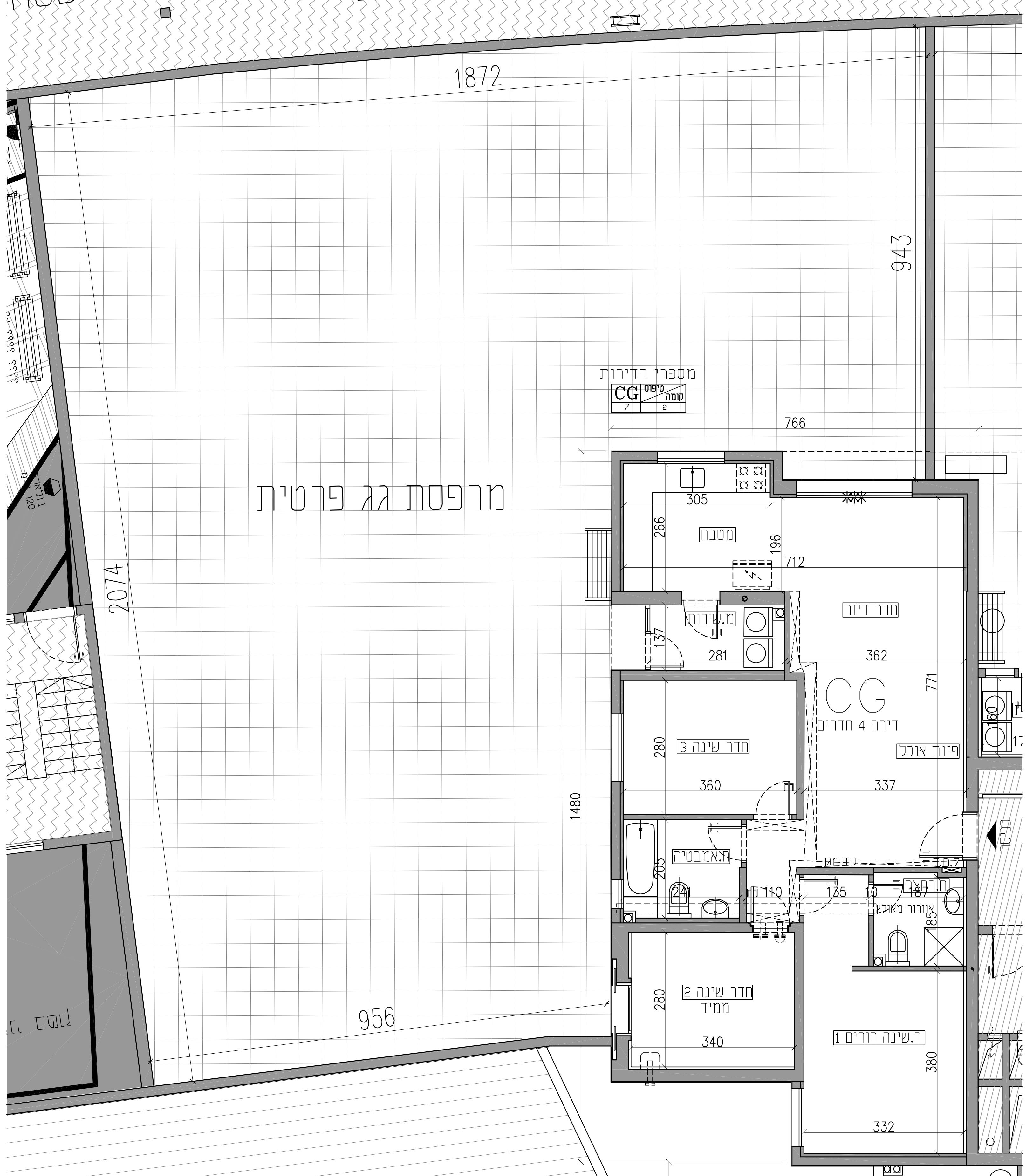
גג				
66				
64	65			
62	63			
58	59	60	61	
54	55	56	57	
50	51	52	53	
46	47	48	49	
42	43	44	45	
38	39	40	41	
33	34	35	36	37
28	29	30	31	32
23	24	25	26	27
18	19	20	21	22
13	14	15	16	17
8	9	10	11	12
3	4	5	6	
1	2			

המקור:
 חניון-מרתף 1-
 חניון-מרתף 2-



"אגם 3, נתניה" מגרש 201
 בנין 1
 תכנית דירה (ראה טבלה)
 קני"מ 150

קומה _____ דירה מס' _____
 מחסן מס' _____ חניה עלית מס' _____
 חניה תת קרקעית מס' _____
 שם הרוכש _____
 חתימת הרוכש _____
 חתימת החברה _____



מרפסת גג פרטית