

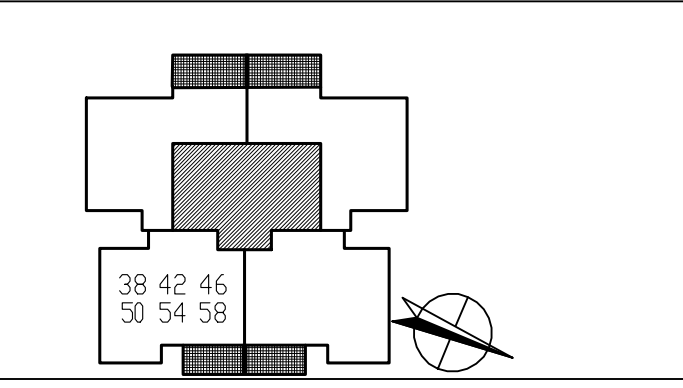
הערות:
 -המידות המופיעות בתכנית הן מידות בניה מקור לקור לפני עיבוי נגזר, סיוח גבס, קרמיקה, פנלים או חיפוי בכל צד לפי הענין.
 -המידות המתוארות בתכנית הן מידות מתוכננות, כתוצאה משוניים הנובעים מאילוצי התכנון מתאמים בין הדיפלומטים והנדסיות, מהחלטות מתחום הפרטים הטכניים, מהוראות והנחיות הרשיות, ממגבלות של ביצוע וניצוב, תיתכנה טעויות במידות אלו.
 -לצורך הזמנת ריהוט פתוח המשתלב בחדרים, ארונות מטבח, ארונות קיר וכדומה, אין להסתמך על מידות המתוארות בתכנית וחיוני לקחת מידות בפועל באתר לפני ההזמנה.
 -ציוד המתואר בתכנית ריהוט, מקור, מידות, כיריים, תנור, ארונות קיר, מכונת כביסה, מזגן, מדחס, כלים סניטריים וכדו', משרטט לצורך המחשה בלבד, ואין הוא כולל בדירה.
 -גבולות השטחים הצמודים אינם סופיים, ויתכנו טעויות ושנויים עקב אילוצי תכנון, ואז דרישת הרשיות.
 -ממיד - פתיחת החלון כלפי פנים.
 -מיקום סופי של צינורות מי גשם וקולטני ביוב בקירות וליד הקירות - עפ"י תכנית לכיצוע.
 -קולטנים וצמיגים בולטים, יחופו במסגרת הבולט מהקיר.
 -במידה והידרש מערכת סינון ביתית, ע"י הגיא, המערכת הנ"ל תותקן במסגרת המיקום על פי החלטת החברה.
 -קיימת מערכת ספרינקלים בכל שטח הדירה.
 -קיימים גלאי עשן בפניון לפי הנחיות כיבוי אש.
 -קיים ומקול כרייה עפ"י הנחיות כיבוי אש.
 -הערות ומקרא לתכנית זו מופיעות בדף השער לתכנית המכר.
 -סימון מטבח הינו רעיוני, דגם ואורך הארונות יקבע על פי מפרט המכר.
 -ביציאה למרפסת פתוחות אפשר שיהיה סף/מדדגה עד 20 ס"מ הפרש גובה בין שני מפלסים.
 -במקרה של טעיה בין התכנית למפרט יקבע מפרט המכר.

תכנית זו אינה סופית

מדהורה 0 10.05.2020

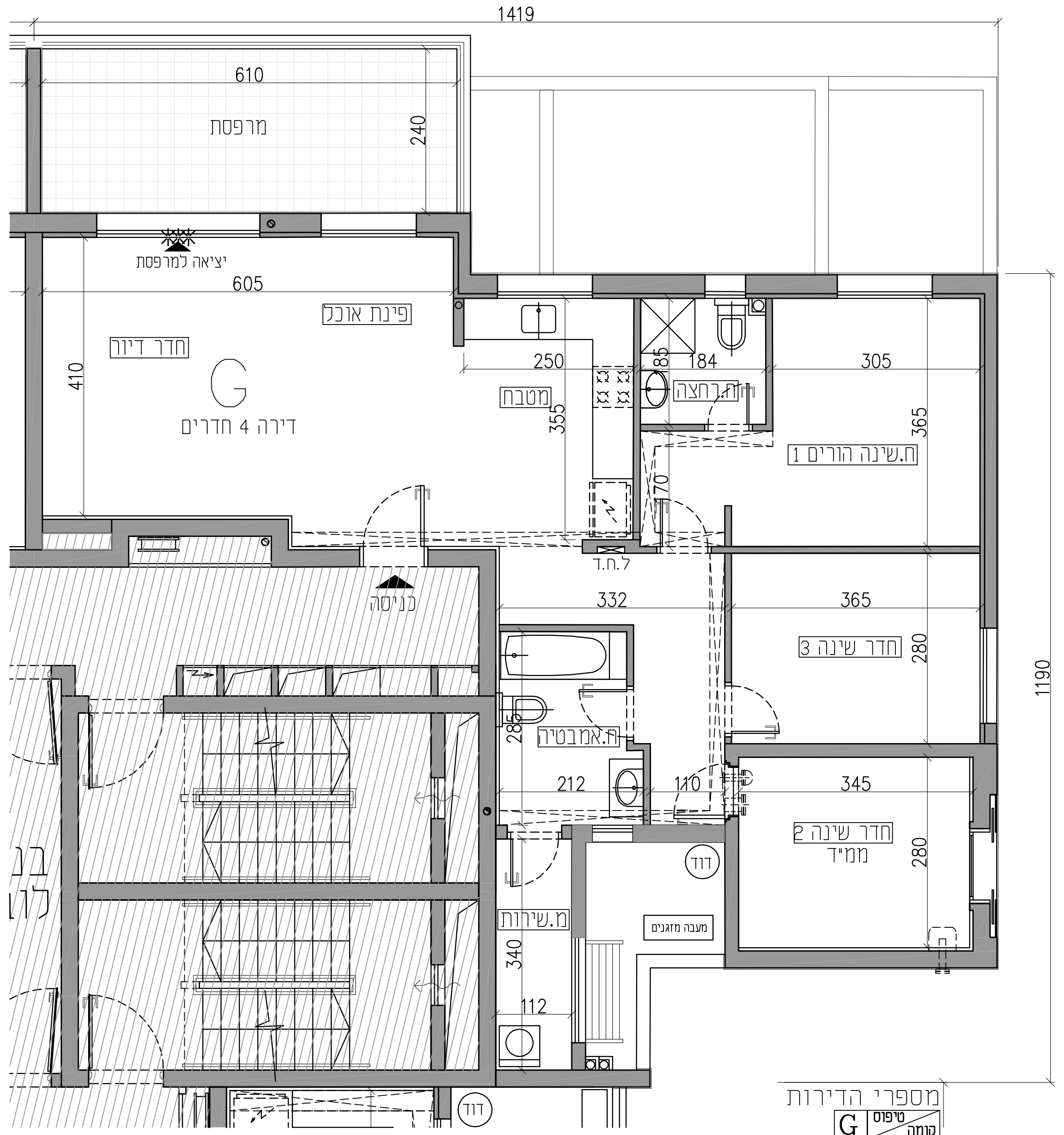
גג	18-ק
66	17-ק
64	16-ק
62	15-ק
58 59	14-ק
54 55	13-ק
50 51	12-ק
46 47	11-ק
42 43	10-ק
38 39	9-ק
33 34 35 36 37	8-ק
28 29 30 31 32	7-ק
23 24 25 26 27	6-ק
18 19 20 21 22	5-ק
13 14 15 16 17	4-ק
8 9 10 11 12	3-ק
3 4 5 6 7	2-ק
1 2	1-ק

קרקע
 חניון-מרתף 1-
 חניון-מרתף 2-



"אגם 3, נתניה" מגרש 201
 בנין 1
 תכנית דירה (ראה טבלה)
 קני"מ 150

קומה _____ דירה מס' _____
 מחסן מס' _____ חניה עלית מס' _____
 חניה תת קרקעית מס' _____
 שם הרוכש _____
 חתימת הרוכש _____
 חתימת החברה _____



מספרי הדירות

קומה	טיפוס
9	G
10	40
11	44
12	48
13	52
14	56
	60