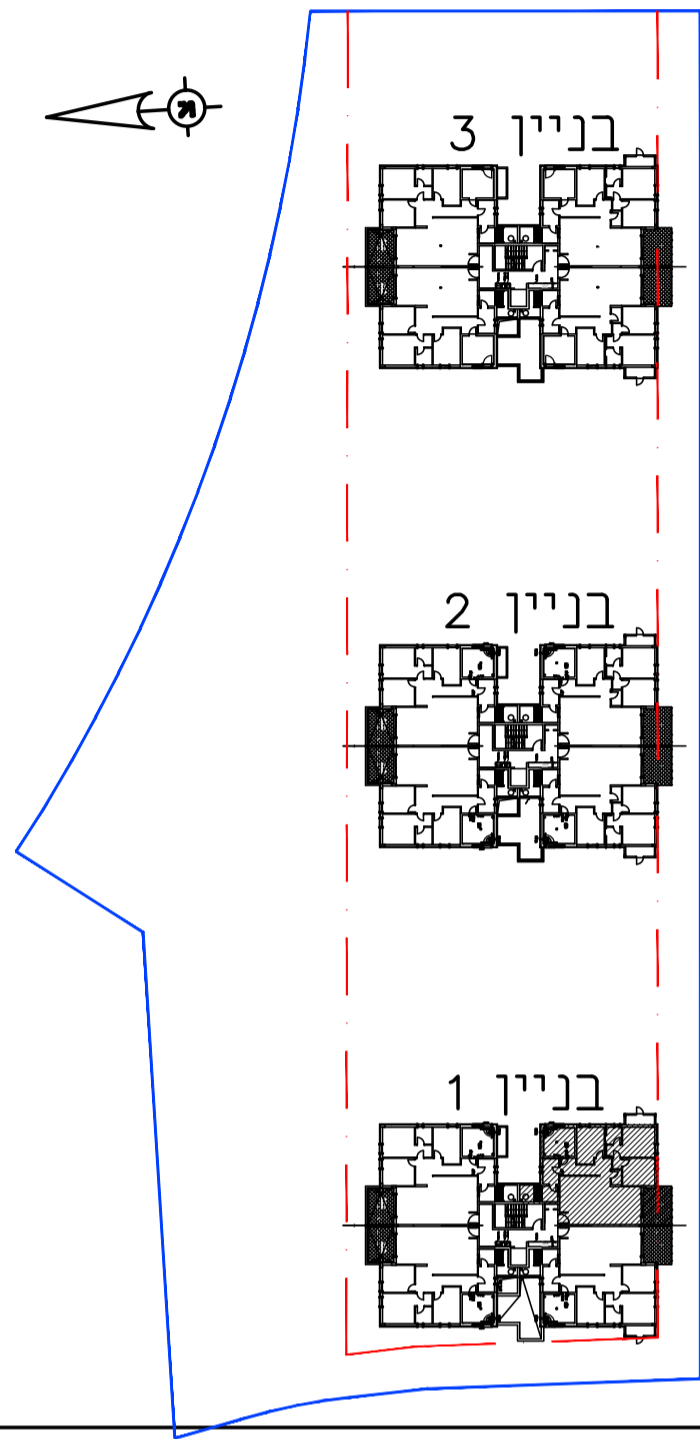
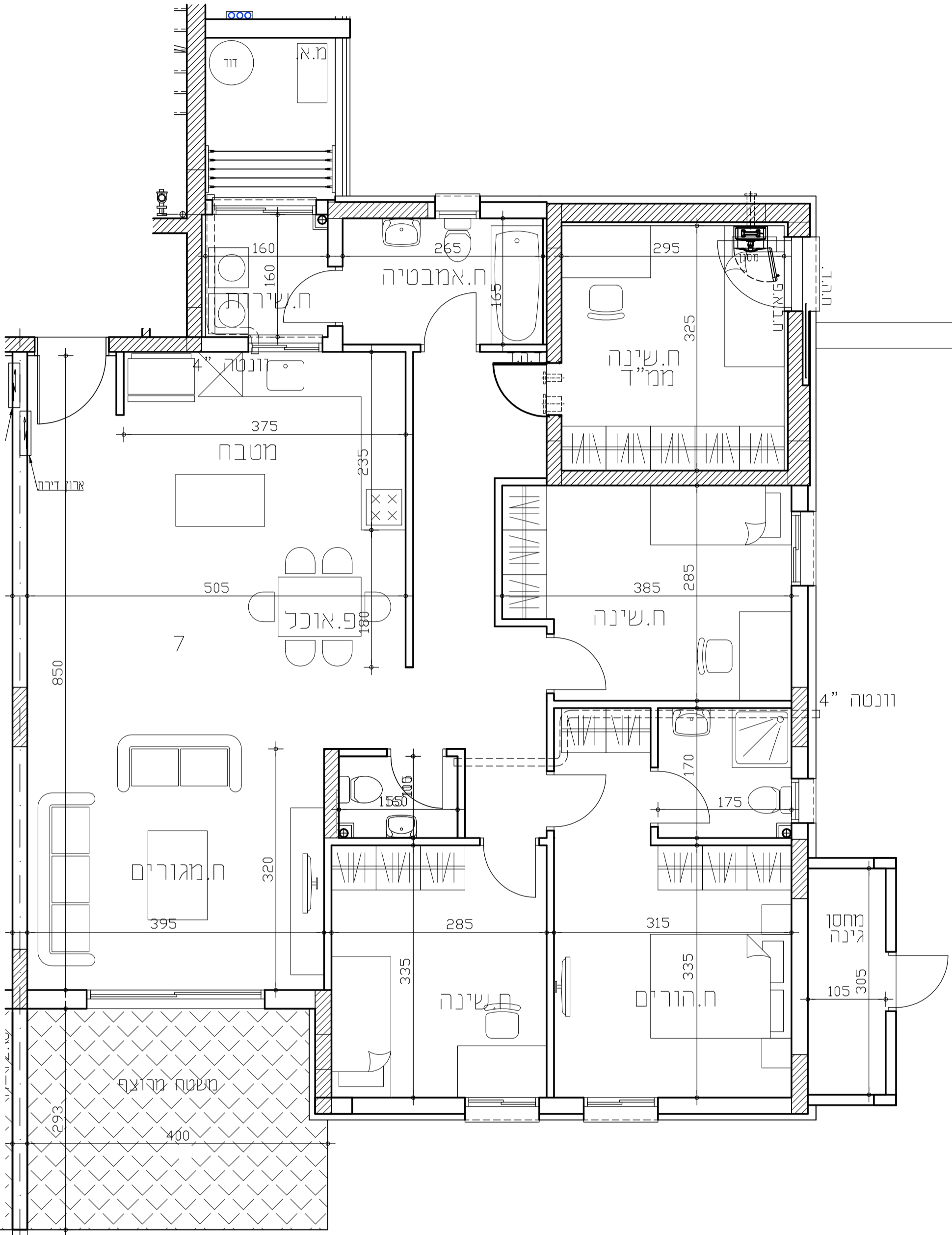
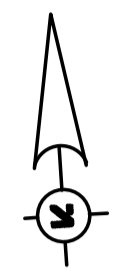


מגרש 210 מודיעין



הנחיות כלכליות/ הערות

1. הפרדת המבנים, כחוקיות הן מידות בניה (ברוטו) מפי בנייה לקרי בנייה והפרדת רציפות נטו של החזורים מתקבלות הפחתה כ-5 ס"מ מפאת עובי הרצף ואלו 7 מ"מ מפאת עובי חופי קומות.
2. לצורך התקנת ריפוס מבטע דגושמלבי בחזרים (ארונות מטבח, ארונות שיר וכי) אין להסתכן על מידות ומטארות בחוכיות היחיד לקמת מידות בפועל באחד שניים ברואם לדגויות המחוקקים ומחוכיות ביצוע.
3. תיקונים כלכל, מיקומם מגודל ממת, תחתית וכי, ומפוסים בחוכיות ואין יתנו עמודים ומרות אין סופי ריפול ששונה עקב אילוצי מבטע וביצוע.
4. בכל בנייה החשמל, המערכת חוות ואשר בגן מיש המותח המבנה.
5. הכוללת לצורך חוות השכילה לגבי.
6. משרד עבודת החשמל, ריפוס ואיש כלים (מקור כיריים, חור, מכותב כביסה, חזק וכי) משרד עבודת החשמל, ריפוס לגודל ואיש מוטופלים ע"י החברה, ומיקום פתוחה והגודל אינם מווייבים.
7. החברה היחידה המאשרת המגודל פתוח לגבי, כבישי מתמים, לאיתור חודרי שירותים אמבטיה ומיזות אייר, בניגול ממוסע ובאופן לפי החלטה.
8. מיקום במטבח 2 אחרות חיות ומפוסים מותקנת בנייה מידות למשהי, לא חוות משרה מתקנת או רחם המערכת, לגבי, אין למערכת למתקנת חודרי מתקנת, או צורתה, אלא למפוסים המפוס שפני לגבי.
9. קביעות החברה (ברום, קורות, אסלות, אובסביות וכי) ואש ארונות מטבח או חוצה, אלא למפוסים המפוס שפני לגבי.
10. מיקום במטבח 2 אחרות חיות ומפוסים מותקנת בנייה מידות למשהי, לא חוות משרה מתקנת או רחם המערכת, לגבי, אין למערכת למתקנת חודרי מתקנת, או צורתה, אלא למפוסים המפוס שפני לגבי.
11. מיקום במטבח 2 אחרות חיות ומפוסים מותקנת בנייה מידות למשהי, לא חוות משרה מתקנת או רחם המערכת, לגבי, אין למערכת למתקנת חודרי מתקנת, או צורתה, אלא למפוסים המפוס שפני לגבי.
12. נגרות ממשד ומשדו קיבעו מופת ע"פ משרד לצורכי רישום ברשימת.
13. לקרי, חיי, משד, יתק, שרות, צנרת, חשמל וכי, התקנת, חוות ומתקנת, ואין בידיה לגרום מוטופים המפלים באחוזתם.
14. יתכן וברפסת מרפסת ירידת גג, צנרת צנרת המשפחה לכלל הבניין.
15. מיקום הסופי של דוד מים והרבות למתנים איט סופי וקבע ע"י חוכיות לביצוע.
16. במרחב ומתן הירדות יתקו ציפי בידוי לפי ותקן לפי רישות פיקוד ועוד.
17. מפסי הרפסת חודרי שרות, חודרי אמבטיה, מקלחות וכו' ומתקני כבי- ס"מ ממפלים הריפוף בידיה, מפסי הרפסת חודרי מידות יתנה בכ- 2-3 ס"מ מפי הריפוף בידיה, ברואם מחוכיות ועבודה.
18. מרפסת חרוצפת, משדו ריפוף חודרים, צנרת, שבלים, גנות וכי ותכן שבוצעו בשפיעה לצרכי יקוח.
19. חודר מפי בא ומפוס ממת, רישום ע"פ חרות החשמל, בגולמיו קיבעו מתקן עירייה מפת לצרכי רישום.
20. כל חוכיות על חוכיות אלה שייכות לאדריכל.
21. כיוון הפרווה ומפסי הכופים בתוכנית זו אינו מחייב, וקיבע מופת לפי חוכיות הביצוע של האדריכל.
22. איתור ומתנים ביצוע לפי הצורך ע"פ רישות איתורו של כיבי אש וריפוף החברה.
23. כמות ומיקומם הסופי של צנמים, צנרת ויקוח ומקלחי ביוב בקירות ואש ע"י הערות, קבעו ע"פ חוכיות הריפוף (צנח- ציור מ' נשט, צנח- ציור יקוח מרפסת).
24. הממת בגב שני על חשבון הריפוף.
25. יתכן שנייים במללים סכיים וחודרי מכותב שבמפוסים הציבוריים עקב אילוצי חתון וביצוע.
26. ייתכן שנייים לא מהותים בפומים, בגולמס, מיקומם, מידותם או צורתם, לרבות שניים בחזיות.
27. ביציאה למרפסת פתוחה, יתכן שם נתנה או דודת בריפוף.
28. פיתוח המגרש, מיקום חוניות ומתנים ומידותיהם (להבדיל מגודלם), חודרי אשפה, מתקני גז וחשמל, ייקבעו מופת ע"י אדריכל ברואם לדרישות המפרט והשיחת המוסמכת ואילוצי המבנה.
29. מיקומם הסופי של והמחנות (לארונות חשמל, המשד, צנרת מים, אשפה וגז) אשר מחוץ לדירה ייקבעו ברואם לחתון יועצי החברה ובחאטם ע"י הרשיית.
30. לא מוטופים בתוכנית כל המעורים והמרות, הצנרת, והמחנות הכלכליות והיוציב, שבוצעו בפועל מותכו ונתנה לגביה אשפה אשפה מברום שנייה צנרת/חשמל, למערכת שרות (כגון ביוב, אורוד, חשמל, כיבוי אשמים, יקוח, גז וכי) בדרות, במחומים הציבוריים ואש הפרטיים ובכוכב ומשדוף- מעבר למסותן בתוכנית והאש לפי שיקול דעת החברה ודרשות הרשיית.
31. מפסי חיוכים ממש המפלים לריפוף המפרט כלל הריפוף אין לחסום אותו בסורג או למנות חתון זה.
32. הצנרת, בהתנה מעבר סיון בממד יצור הפרעה מקומית.
33. בשפחה המחדות שברים שוי צנרת מים יקוח ביוב וממוקמות שוחות בקירות של המערכת והמשפחה.
34. מיקום קולט העשש בגב הבניין אינו סופי וקבע מופת ע"י חתון והויסטולציה.
35. יתכן ויצרכו מוטופים מוטופים בגב המבנה ברואם מחומים ותכן אשפים.
36. נגד לקבלת חתימה ייתכנו שנייים במיקום החוניות ובמפוסים עקב אילוצי חתון ודרשות העירייה ועקב מיקום עמדת בטיחות הגנה בגן בסוף ועל כן לא ירתן להיה לשלוח עטים וצמחייה הדרשת עומק.
37. חזקת המוצרות ורזן ע"פ גג בסוף ועל כן לא ירתן להיה לשלוח עטים וצמחייה הדרשת עומק.



גינה פרטית

• מתברים שחות ומדרגות יקבעו סופית עפ"י חכנית פיתוח מאשרת עפ"י יועץ פיתוח

דירה מס'	בניין מס'	קומה מס'	חתימת חרובשים:
7	1	ב'	5

קנ"מ: 1:50	מגרש 210 מודיעין
עדכון: 19.3.18	

